



OFICINA
ECONÓMICA
DEL PRESIDENTE

ESTRATEGIA DE LISBOA Y PRESIDENCIA ESPAÑOLA

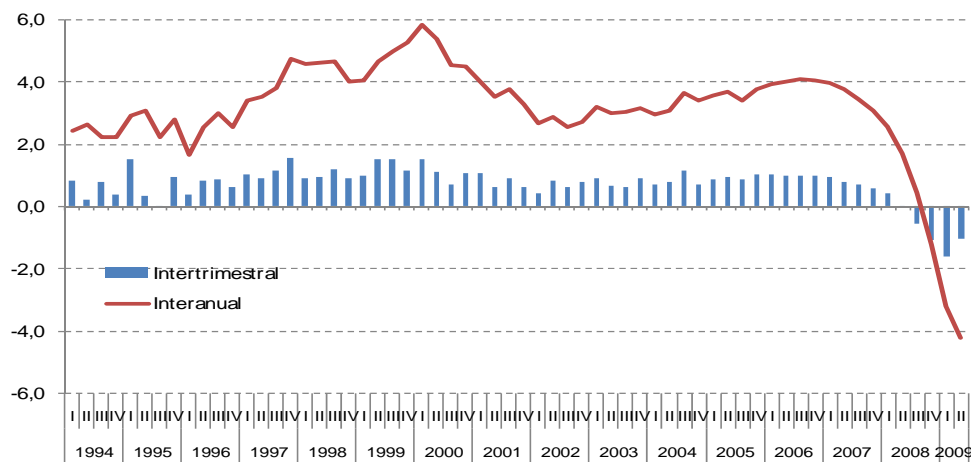
Aleix Pons
Oficina Económica del Presidente

Lugo, 6 de noviembre de 2009



La economía española tuvo un crecimiento positivo durante 14 años consecutivos, lo que le ha permitido converger con Europa en términos per capita

Evolución del PIB en términos reales



Convergencia con la UE25 en términos per capita

	GDP per Spain/ EU25 inhabitant	Productivity / hour	Hours/ total employment	Employment rate	Demographic factor (*)
2000	92,7	98,4	100,2	93,9	100,3
2005	97,9	97,5	99,6	99,8	101,1
2007	101,6	101,7	97,9	100,1	102,1

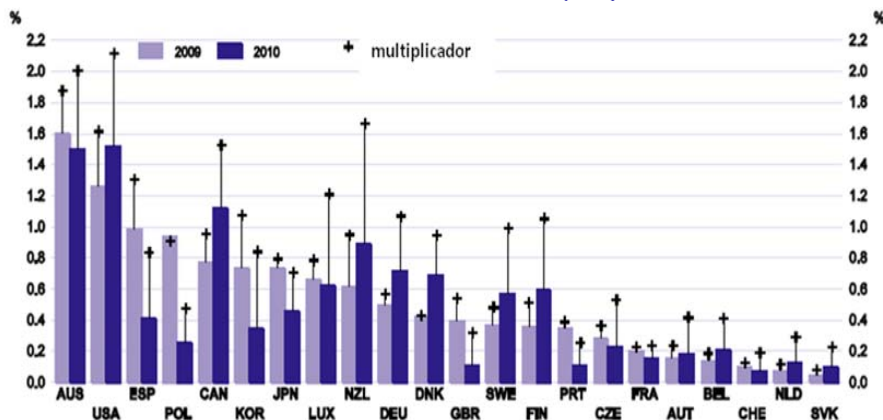
(*) Population aged 15-64 / Total population.



La respuesta del gobierno: Medidas que apoyan el empleo y el crecimiento

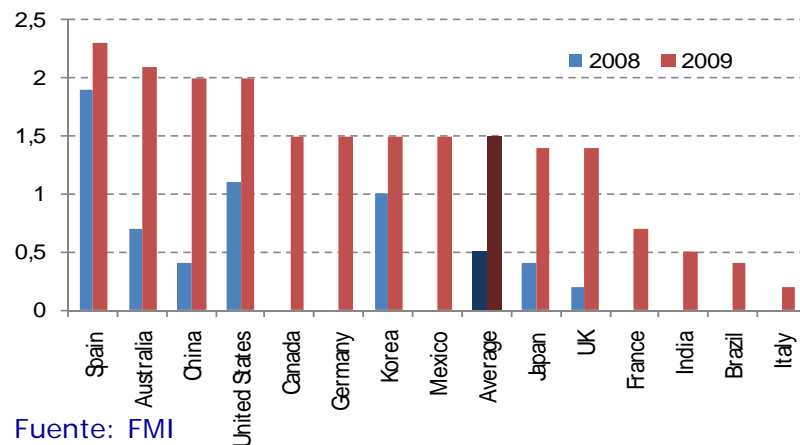
De acuerdo con las recomendaciones del G20, todos los países han puesto en marcha el mayor esfuerzo concertado para apoyar la demanda y el empleo en la historia

Efecto sobre el nivel del PIB (%), 2009-2010



Fuente: OCDE

Coste aproximado de las medidas, 2008-2009 (%PIB)



Fuente: FMI

España es uno de los países que han hecho un mayor esfuerzo fiscal, y uno de los primeros en acometerlo. Así, según la OCDE, España era el tercer país desarrollado que puso en marcha las medidas de estímulos, que podrían suponer un crecimiento adicional de un 1% del PIB.



La Presidencia Española de la UE (prioridades): Recuperación Económica

Plan Europeo de Recuperación Económica

- Seguimiento de políticas establecidas a nivel nacional, sus efectos y cumplimiento: Informe al Consejo Europeo
 - Timely
 - Targeted
 - Temporary

Normalización de los mercados financieros

- Igualdad de condiciones de competencia
- Retirada de las medidas de intervención conforme las condiciones en los mercados lo permitan

Gestión del Pacto de Estabilidad y Crecimiento

- Estrategia de salida de los impulsos económicos y retorno al equilibrio presupuestario.



La Presidencia Española de la UE (prioridades): Avanzar en la reforma de los mercados financieros (Compromisos G-20)

Sistema Europeo de Supervisión Financiera

- Implementar el proyecto de reforma de supervisión (Informe Larosière):
 - Macro supervisión: European Systemic Risk Board
 - Micro supervisión: European System of Financial Supervisors

Reformas del marco prudencial

- La revisión de la Directiva de Requerimientos de Capital incorporará los cambios en Basilea II para hacer al sistema financiero más robusto y anticíclico
- Ampliación del perímetro de regulación (hedge funds, entidades de capital-riesgo, estandarización de los derivados financieros)

Protección de los consumidores e inversores

- Armonización de los esquemas de garantía de depósitos y de inversores
- Mejorar la información sobre productos financieros



Revisión Perspectivas Financieras 2007-2009

- Revisión de principios de financiación de las políticas comunitarias: refuerzo de las prioridades post-Lisboa
- Principio de igualdad en el gasto pero también en ingresos

Fomento a las Políticas de Innovación

- Construcción del Espacio Europeo de Investigación (movilidad, infraestructuras, sectores prioritarios)
- Plan Europeo de Innovación
- Coordinación en materia de Sociedad de la Información

Desarrollo Sostenible

- Gestión post-Copenhague
- Plan de Acción de la Energía 2010-2012



1. La Estrategia de Lisboa y el Programa Nacional de Reformas

2. La Estrategia Post-Lisboa 2010

3. La Presidencia Española de la UE



La Estrategia de Lisboa y el PNR: Evolución de la Estrategia de Lisboa

Consejo de Lisboa

Marzo 2000

Lanzamiento de la Estrategia de Lisboa

- *Convertir a Europa en 2010 en la "economía basada en el conocimiento más dinámica y flexible del mundo, capaz de generar crecimiento económico sostenido, con más y mejores puestos de trabajo, mayor cohesión social y respeto por el medioambiente"*

Informe Kok

Noviembre 2004

Evaluación del grado de ejecución de la estrategia

- Resultados en general pobres
- Falta de voluntad política

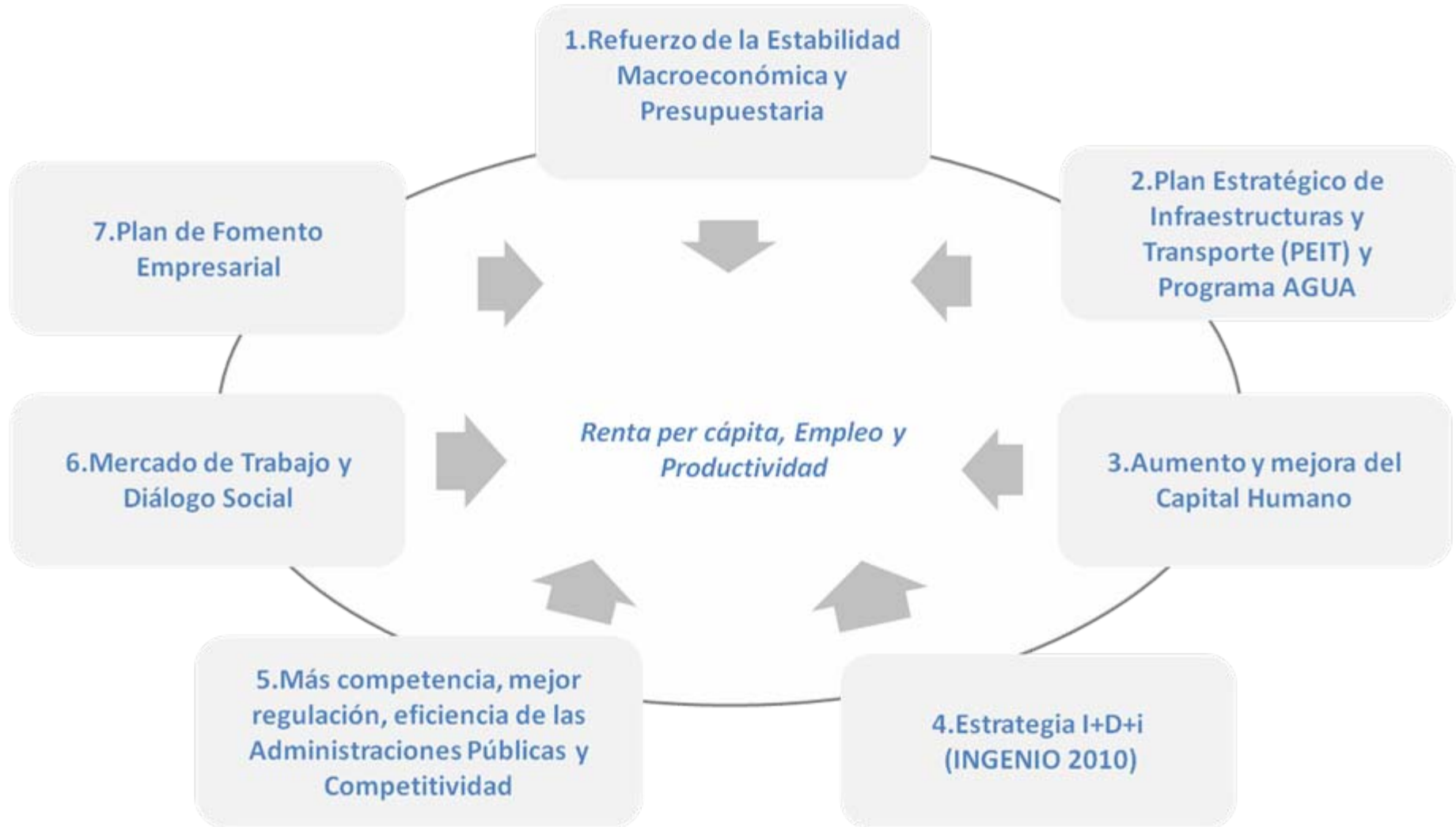
Relanzamiento de la estrategia

Marzo 2005

Lanzamiento de la Estrategia de Lisboa "Reforzada"

- Priorización de los **objetivos económicos** de crecimiento y empleo frente a los objetivos sociales
 - Reducción de los objetivos a dos: **tasa de empleo del 70% e I+D sobre PIB del 3%**
- Mayor papel de los Estados Miembros en el seguimiento de la estrategia a través de Planes Anuales de Actuación Nacional (**Programa Nacional de Reformas**)

La Estrategia de Lisboa y el PNR en España: Mejora del Empleo y de la Productividad



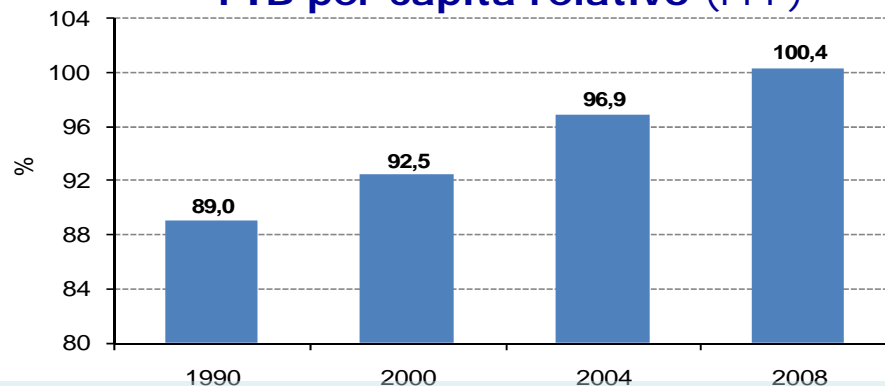


La Estrategia de Lisboa y el PNR: Evolución de los Objetivos Generales

Convergencia plena en renta per capita con la UE-25

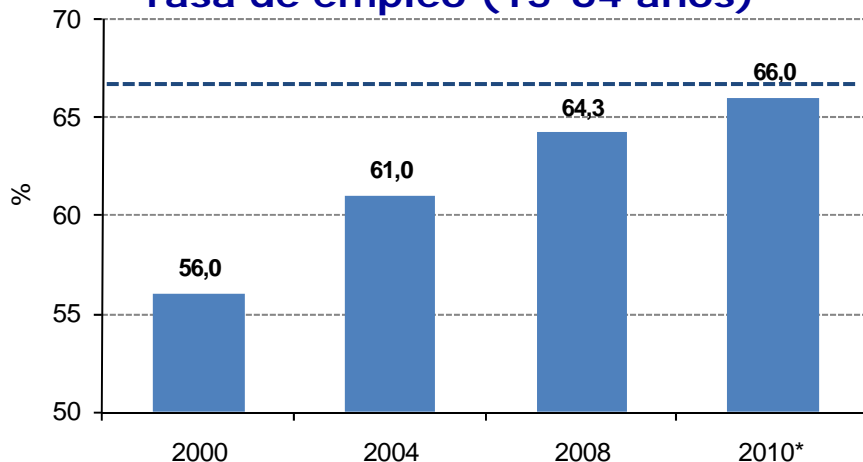
- El PIB per capita en paridad de poder de compra se sitúa en 2008 en el 100,4% de la UE-25 (103,9 de la UE-27).

PIB per cápita relativo (PPP)



Una tasa de empleo del 66% para la población de entre 15 y 64 años de edad (promedio de la UE)

Tasa de empleo (15-64 años)



- La tasa de empleo ha avanzado notablemente desde 2004, situándose en el 64,3 en 2008.
- La incidencia de la crisis en el mercado de trabajo ha hecho retroceder la tasa de empleo hasta situarse en el 60,3% en el primer semestre de 2009.
- La mejora en la tasa de empleo ha sido más relevante entre las mujeres (del 41% en 2000 al 54,9 en 2008).



La Estrategia de Lisboa y el PNR: Evolución de los Objetivos Específicos (I)

La crisis económica ha afectado de forma desigual el cumplimiento de objetivos específicos

Creación de empresas de más de 1 trabajador

(tasa)

2004:	7,1
2008:	5,3
Obj. 2010:	9,0

Deuda pública (% PIB)

2004:	46
2008:	39,5
Obj. 2010:	34

Red ferroviaria

(Km/km2)

2003:	28,3
2008:	30,8
Obj. 2010:	35,0

Accidentalidad en carreteras

2004:	13,4
2008:	10,4
Obj. 2010:	9,5

Converger en renta per capita con la UE-25 y aumentar la tasa de empleo hasta el 66% en 2010

Empleo femenino

(% 15-64)

2004:	48,3
2008:	54,9
Obj.2010:	57

Paro juvenil

2004:	23,9
2008:	24,6
Obj.2010:	18,6

Siniestros laborales *

(reducción acumulada)

2004:	3,9
2008:	14,9
Obj. 2010:	15

Abandono escolar (%)

2004:	31,7
2008:	31
Obj. 2010:	15

Mejoras de regulación (ferrocarril, energía, telecomunicaciones, vivienda y financiero)

I+D

I+D privada

(% sobre total)

2004:	1,06	48
2007:	1,27	46
Obj. 2010:	2,0	55

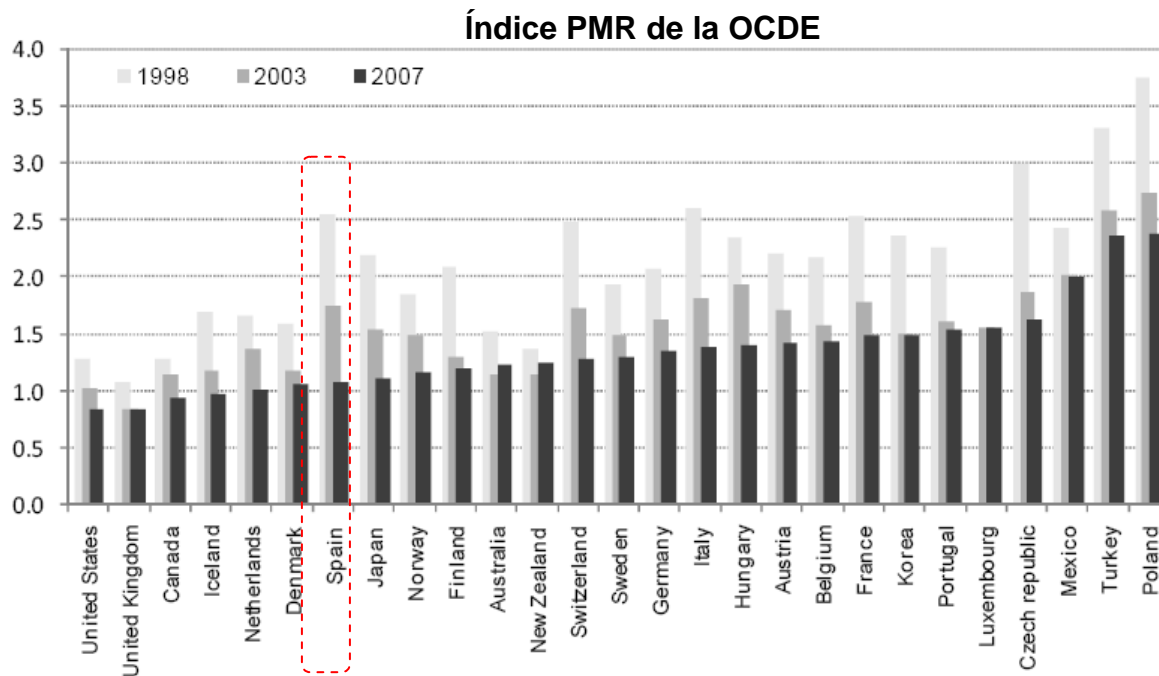
* **Siniestros laborales:** número de accidentes con baja en jornada laboral por cada 100.000 trabajadores



La Estrategia de Lisboa y el PNR: Evolución de los Objetivos Específicos (II)

España es el país que más ha avanzado en las reformas de mercados de bienes entre 2003 y 2007 (OCDE, "10 Años de Reformas en los Mercados de Bienes", abril 2009)

España pasa del puesto 19º al 7º en competitividad de sus mercados calculada mediante un índice de Regulación de los Mercados de Productos (PMR)



La mejora de la competitividad se ha debido a

- una reducción de la intervención estatal en las actividades empresariales
- la apertura a la competencia de varios monopolios
- la reducción de barreras internas a la iniciativa empresarial
- la reducción de obstáculos al comercio internacional y de restricciones a la inversión extranjera



Mercado de trabajo: *Promover una transición rápida hacia el empleo, con un mayor impulso a la movilidad, actualización de conocimientos y combatir la segmentación en el mercado de trabajo*

Fomento de la movilidad geográfica y mejora de los sistemas de búsqueda de empleo

- Plan Extraordinario de Medidas de Orientación, Formación Profesional e Inserción Laboral
- Mejora de los Servicios Públicos de Empleo

Mantenimiento del empleo

- Fondo de Inversión Local
- Fondo Especial para el Estímulo de la Economía y el Empleo

Otras políticas activas

- Políticas de estímulo de la contratación
- Fomento del empleo a tiempo parcial
- Fomento del autoempleo



Educación: *Reducción del abandono escolar prematuro e incremento de la tasa de graduados en educación secundaria post-obligatoria*

Reducción del fracaso escolar y del abandono escolar prematuro

- Aumento de un 14% de los recursos de apoyo a la Ley Orgánica de Educación
- Plan para la Reducción del Abandono Escolar Prematuro (con las CC.AA.)
- Incremento de plazas de Programas de Cualificación Profesional Inicial
- Programas de orientación del alumnado y refuerzo personal
- Hoja de Ruta de la Formación Profesional y Sistema de evaluación y acreditación de las competencias profesionales adquiridas a través de la experiencia laboral



Competencia: *Mejorar la competitividad a partir del incremento de la competencia en el sector servicios, transportes, gas y electricidad*

Competencia en el sector servicios

- Proyectos de Ley Ómnibus y Ley Paraguas para la transposición en la Directiva de Servicios:
 - Simplificación de procedimientos administrativos

Liberalización del comercio minorista

- Proyecto de Ley de Reforma de la Ley de Ordenación del Comercio Minorista
 - Eliminación de la autorización de establecimiento
 - Agilización de trámites

Mejoras en el sector transportes

- Plan Estratégico del Transporte Ferroviario de Mercancías: inversiones y mejor gestión
- Nueva Ley de Puertos: elimina restricciones a la competencia

Liberalización de los mercados minoristas de gas y electricidad

- Eliminación de tarifas reguladas
- Eliminación del déficit tarifario



1. La Estrategia de Lisboa y el Programa Nacional de Reformas

2. La Estrategia Post-Lisboa 2010

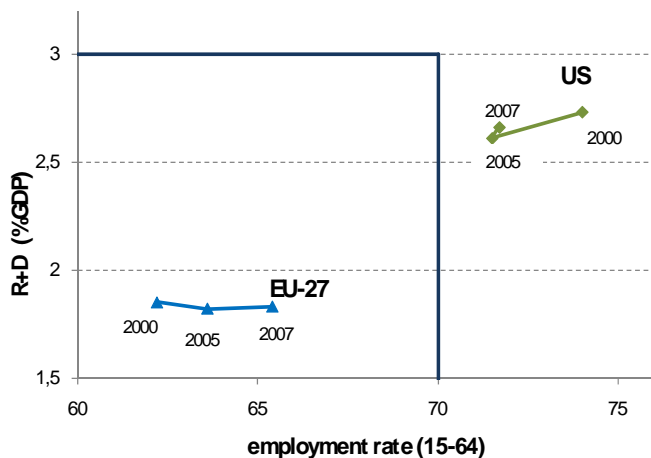
3. La Presidencia Española de la UE



Resultados cuantitativos de la Estrategia de Lisboa

- Avances significativos en empleo
- Moderados avances en I+D
- Falta de consecución de los objetivos
- Escasa convergencia con EE. UU. en renta per cápita debido a la falta de mejora relativa de la productividad en Europa.

Avance en los objetivos cuantitativos de la Estrategia de Lisboa Renovada: 2000-2007



Descomposición del crecimiento en renta per capita: UE27 vs. EEUU

	GDP per capita	Productivity per hour	Hours per employed	Employment rate	Demographic factor (*)
EJ27/US					
2000	63.0	77.8	93.5	81.5	106.2
2005	64.1	75.0	94.4	86.6	104.4
2007	65.5	73.7	97.1	88.0	104.0

*) Population (15-64) / Total Population.



Refuerzo de la estrategia

Dimensión medioambiental

- Cumplimiento de los compromisos de Copenhague
- Objetivos 20/20/20: (20% de reducción de emisiones, 20% de participación de las energías renovables sobre el consumo total y 20% de mejora de la eficiencia energética)

Dimensión social

- Mejora de la empleabilidad
 - Nuevas capacidades para nuevos empleos (empleos verdes y empleos blancos)
- Fomento de la igualdad de género

Prioridades

- Garantizar la estabilidad presupuestaria y financiera
- Una atención renovada a la innovación
- Invertir en capital humano, modernizar el mercado de trabajo y reforzar el modelo social europeo

- Seguridad energética y lucha contra el cambio climático
- Profundización en la integración en el Mercado Único Europeo y mejora de la regulación

Buen Gobierno

Ex ante: aumentar el compromiso político; desagregar los objetivos para cada EM; incrementar la presencia de temas europeos en el debate público

Ex post: realizar una supervisión más efectiva: utilizar herramientas basadas en la evidencia empírica, técnicas de benchmarking y supervisión multilateral; incentivos en los presupuestos al cumplimiento de objetivos.

Una salida exitosa de la crisis

- Incremento de la coordinación de políticas económicas
- Revisión y refuerzo del Pacto de Estabilidad y Desarrollo
- Nuevas capacidades para nuevos empleos
- Regulación financiera responsable

Desarrollo de nuevas fuentes de cohesión social y crecimiento sostenible

- Fortalecimiento de los sectores productivos europeos
- Revolución en I+D para avanzar en la sociedad del conocimiento
- Agenda de empleo para un nuevo mercado de trabajo
- Un Mercado Único para el S. XXI
- Cooperación en regulación y estandarización
- Mejora de la seguridad energética

*Presidente Barroso
ante el Parlamento
Europeo en
septiembre de 2009*

Liderazgo en cambio climático

- Explotar el potencial de tecnologías, industrias y servicios sostenibles
- Avanzar hacia transportes y servicios energéticos sin emisiones

Avanzar en la Europa de los ciudadanos

- Combatir los retos demográficos
- Incrementar la seguridad doméstica
- Proteger los derechos de los ciudadanos

Una nueva era para una Europa Global

- Alcanzar los Objetivos del Milenio
- Mejorar las relaciones de vecindad



La Estrategia Post-Lisboa 2010 : Calendario de Revisión de la Estrategia (2009-2010)

4º trimestre 2009

Proceso de consulta de la Comisión y emisión de un Informe Estratégico

**Diciembre 2009-
Enero 2010**

Propuesta formal de la Comisión

**Primer semestre
2010**

Presentación de las conclusiones del grupo de reflexión de Felipe González

Marzo 2010

Adopción de la Nueva Estrategia durante la Presidencia Española



OFICINA
ECONÓMICA
DEL PRESIDENTE

ESTRATEGIA DE LISBOA Y PRESIDENCIA ESPAÑOLA

Aleix Pons
Oficina Económica del Presidente

Lugo, 6 de noviembre de 2009